

grooten tribunes kunnen ook nog bezoekers geborgen worden tusschen het speelveld en de sintelbaan, welke ter breedte van 8 M. zal worden aangelegd, ten behoeve van de athletiekbeoefening. Deze plaatsen, direct om het speelveld, zijn ingegraven; er zijn eerst drie rijen zitplaatsen, plaats biedende aan 1.410 personen en dan een tiental rijen staanplaatsen voor 4.041 personen. Om de 60.000 te kunnen volmaken, zullen er dan tusschen Sintelbaan en grooten tribunes houten nood-tribunes voor 7.248 personen worden opgericht, zoodat het totaal van alle toeschouwers precies 60.803 kan bedragen.

De ingegraven tribunes bevinden zich echter niet voor de K.N.V.B.-tribune.

Van alle tribunes heeft men een prachtig overzigt op het veld. Op de bovenste rij van de boven-tribune, waar men 21 M. boven het speelveld staat, moet men echter

geen last van hoogtevrees

hebben, want voor Men, die daaraan lijden, is het beter niet zoo hoog te klimmen. Ten behoeve van de bezoekers van de boven-tribune zijn aan de buitenzijde in totaal 10 hangende buitensbuffetten gebouwd, zoodat er volop gelegenheid zal zijn zich te laven.

Aan het speelveld wordt nog druk gewerkt. Maar het meeste werk is er toch reeds verzet. Er is eerst 10 c.M. humus opgebracht en daarna 25 c.M. bloembollen-grond (geestgrond). Daarin zijn de draineerbuizen gelegd, welke buizen werden afgedekt met een grintlaag en tenslotte is men thans bezig met het leggen van de zoden, welke, zooals reeds gemeld werd, in de gemeente Wassenaar worden gestoken.

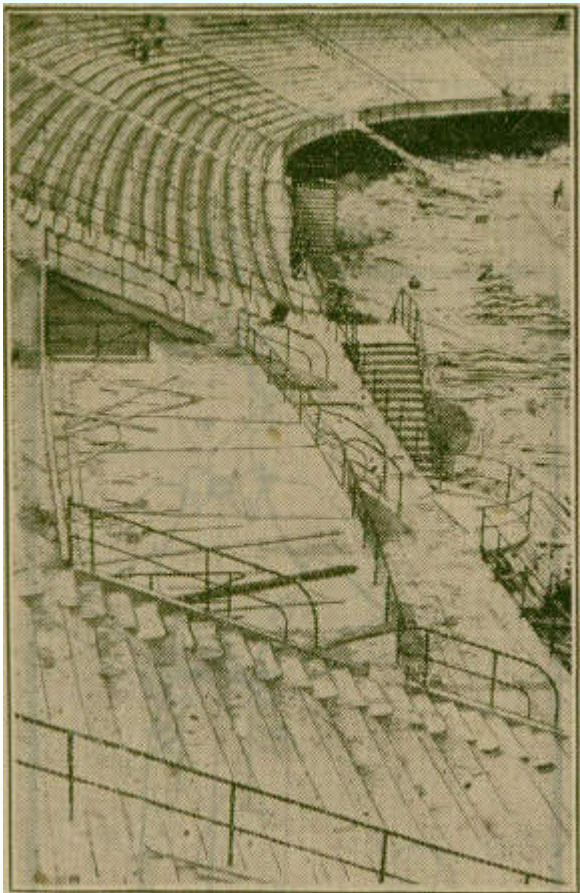
Rondom het speelveld bevindt zich een betonnen wand, ten einde den grond te beschermen en daarop is een rasterafsluiting aangebracht.

Vermelden wij nog, dat het in de bedoeling ligt om de sintelbaan des winters onder water te zetten, zoodat men er bij vriezend weer zal kunnen schaatsenrijden.

Inderdaad maakt het geheel een uiterst soberen indruk, zoodat het een getrouwe afspiegeling is van het Hollandsche volkskarakter.

Maar naast soberheid treft de zin voor praktische oplossingen, waarin de architecten op treffende wijze zijn geslaagd.

Rotterdam is een bouwwerk rijker geworden, dat bij allen, die er in zullen vertoeven, een onvergetelijken indruk zal achterlaten.



Een overzicht van het eere-terras.