

# ROTTERDAMSCHЕ STRAATNAMEN BIJ BESLUIT VAN B. EN W. IN 1922 GEWIJZIGD OF INGETROKKEN

## GEWIJZIGD

VAN CITTERSSTRAAT. 24. Nov. Loopt van het Bur-  
gemeester Meineszplein in zuidwestelijke richting en ver-  
vangt een gedeelte van den Beukelsdijk (17 Maart 1916).

KREEKWEG. 6 Jan. Loopt van het Mallegat tot de  
Kreekkade en vervangt den IJsselmondscheweg (20 Mei  
1919).

PLUIMHOEFSTRAAT. 24 Nov. Loopt ten westen van  
en evenwijdig aan de Werkhoefstraat, verbindt den Beu-  
kelsdijk met de Essenburgstraat en vervangt de Rusthoef-  
straat (22 April 1921).

SCHOOVENHOEK. 21 Juli. Verbindt de Leede met de  
Voordonk, met wijziging van den loop van de 14 December  
1917 aldus genoemde straat.

VOORDONK. 21 Juli. Loopt van de Donk evenwijdig  
aan de Leede naar het noordoosten en komt vervolgens met  
een ombuiging naar het oosten op de Langegeer uit, met  
wijziging van den loop van de 14 December 1917 aldus  
genoemde straat.

IJSSELMONDSCHELAAN. 6 Jan. Loopt van 's-Gra-  
venweg naar het veer en vervangt de Kralingsche Oostkade  
(21 Mei 1895).

## INGETROKKEN 6 JANUARI

DECIMAWEG . . . . .	23 Maart 1886
1ste en 2de DWARSGRACHT . . . . .	21 Mei 1895
GELE BUURT . . . . .	„
GROENENDAALSCHЕWEG . . . . .	„
HEIJSCHEDIJK . . . . .	„
HILLEWEG (KORTE en SMALLE). . . . .	„
HOOGENOORDSCHEGRACHT . . . . .	„
KATENDRECHTSCHЕWAL . . . . .	11 Febr. 1896



KELDERMAKERSWERF . . . . .	23 Maart 1886
KRATON . . . . .	21 Mei 1895
JAFFABRUG . . . . .	”
NOORDZIJKADE . . . . .	”
ROBBENOORDSCHE BLINDEWEG . .	”
ROODE BUURT . . . . .	”
DE STOEP . . . . .	”
TOLBOCHT . . . . .	7 Maart 1900, 19 Aug. 1902
VILDERSTEEG . . . . .	21 Mei 1895
VLIETBRUG . . . . .	”
WESTLANDSCHE BUURT . . . . .	”

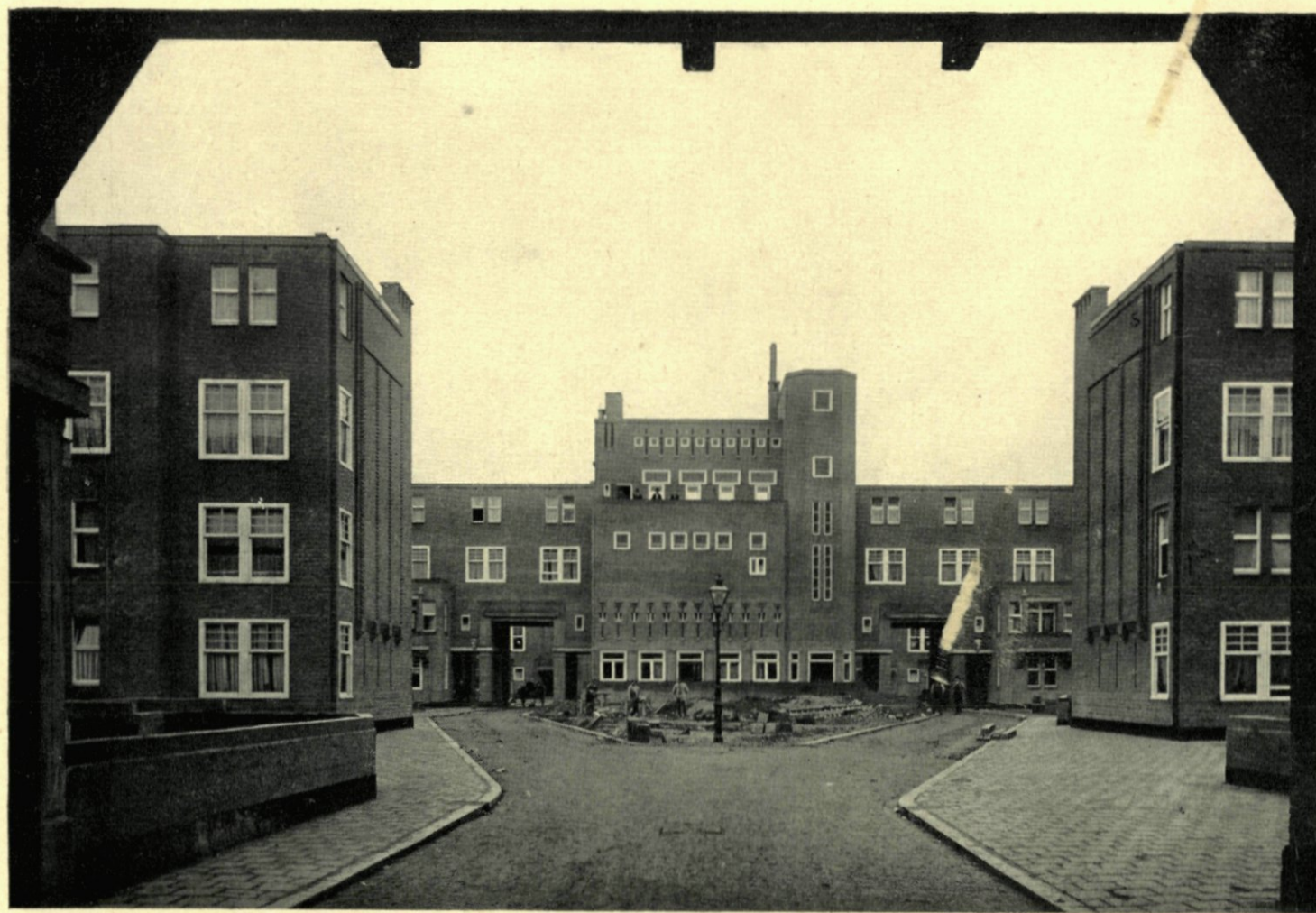
### HET GEVEN VAN STRAATNAMEN

Wat aan Adam in het Paradijs gelukt is — het uitdeelen van namen — is voor zijn nazaten altijd een netelige besogne gebleken.

Nieuwe Rott. Courant, 26 Juli 1921.







2. GALERIJGEBOUW IN DEN POLDER SPANGEN FOTO GEMEENTEWERKEN