

Aan de hand van een aantal foto's kunnen we een goede indruk krijgen van de soort huizen welke men in die jaren in Rotterdam gebouwd heeft. De bij de foto's tussen haakjes geplaatste cijfers corresponderen met de cijfers van de plannen zoals die zijn aangegeven op voornoemde plattegrond uit 1900.

In hetzelfde plan als de huizen van de Van der Schellingstraat (afb. 60) werden die van de Van der Sluysstraat gebouwd. Deze straat is een zeer goed voorbeeld van de in die tijden gebouwde volksstraten met vrije beneden- en bovenhuisjes.

Figuur 8 laat ons zien hoe deze woningen een keukenkamer en voorkamer met in elk een bedstede, en een privaat op het gangetje

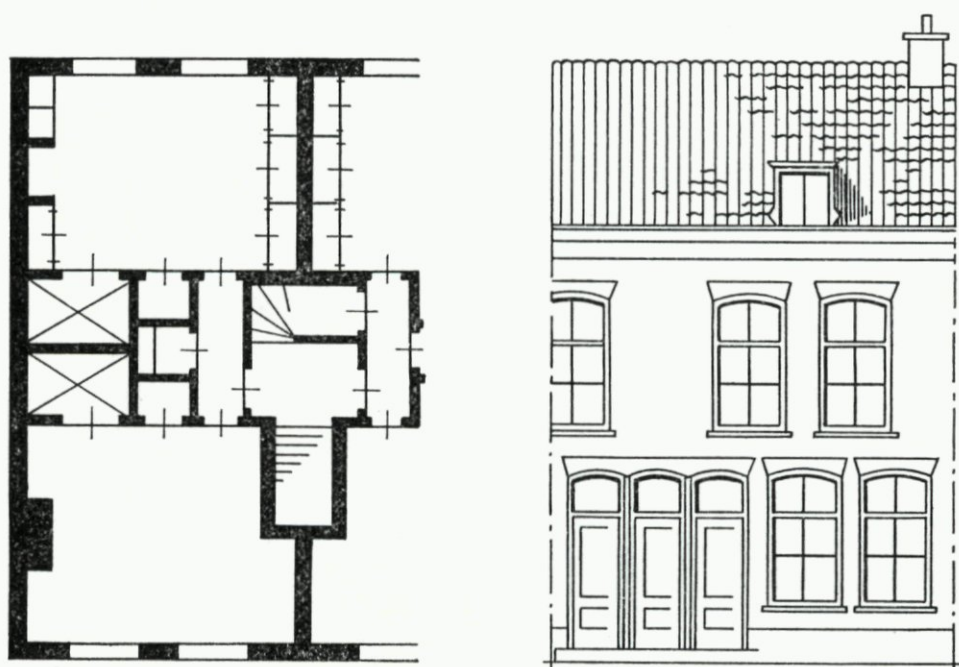


Fig. 8

bevatten. Op pag. 280 werd er reeds op gewezen, dat wellicht mede onder invloed van de woningbouwverenigingen, ook in Rotterdam symptomen van het streven naar een betere volkshuisvesting te bespeuren viel. In de op afb. 61 afgebeelde huizen werd een betere toetreding van licht en lucht verkregen, doordat keukenkamer en voorkamer beide aan de buitenlucht grensden.

Zowel in de Gerard Scholtenstraat (afb. 63) als in de Vinkenstraat (afb. 64) en andere bij dit plan behorende straten treffen we twee soorten bebouwing aan, nl. huizen met twee verdiepingen en per? celen met twee woningen, vrije beneden- en bovenhuisjes.