

Door toepassing van een grotere bebouwingsdiepte konden de in 1898 gebouwde middenstandswoningen in de Klein Coolstraat (afb. 65) een element meer bevatten, nl. de alkoof, die jammer genoeg nooit direct licht en lucht van buiten kon ontvangen (zie figuur 9). Deze woningen bevatten, wat het bovenhuis betreft, een voor- en achterkamer met tussengelegen alkoof, een keukentje, een privaat en een zolder. De praktijk was dat de voorkamer, zijnde de 'mooie' kamer, vrijwel niet werd gebruikt (dit is vaak ook nu nog het geval).

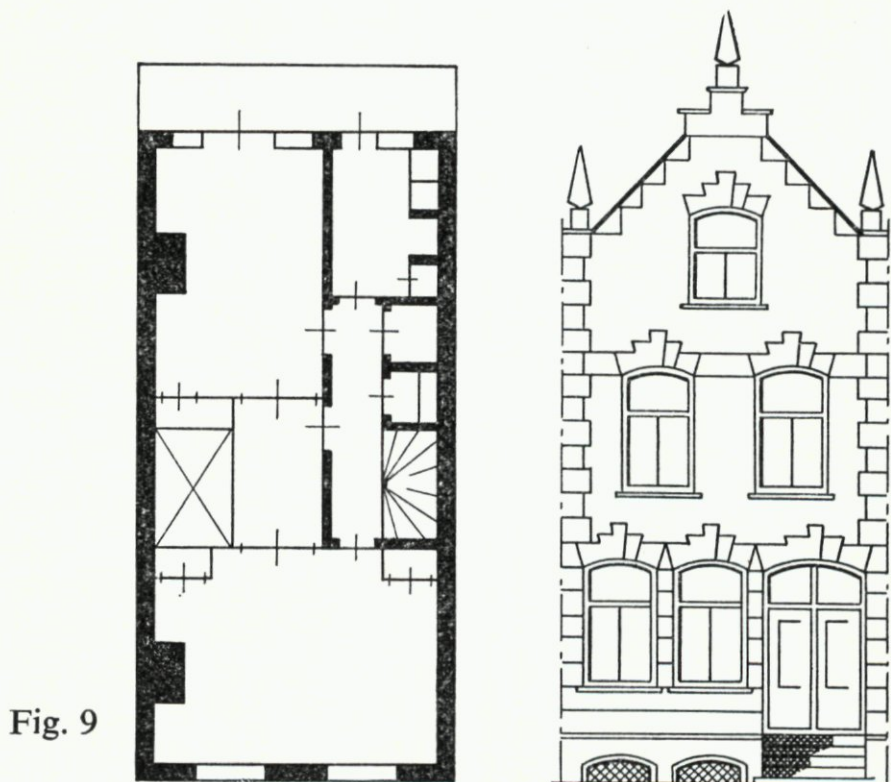


Fig. 9

Ook in de Roentgenstraat treffen we voornamelijk werkmanswoningen aan in percelen met twee verdiepingen, vaak ieder weer verdeeld in een voor- en achterwoning. Dat men in Rotterdam-Zuid maar weinig vrije boven- en benedenhuisjes ziet zoals in Rotterdam-Noord, zie afb. 65, hangt waarschijnlijk samen met het feit dat de grond in Zuid, i.v.m. de havenaanleg, duurder was.

De afbeeldingen 68, 69, 70 van de Jericholaan, de Heemraadsingel en de Mathenesserlaan, laten duidelijk zien hoe De Jongh een aantal ruime wegen in de zich uitbreidende stad wenste te hebben. Deze moesten verkregen worden door onderhandeling