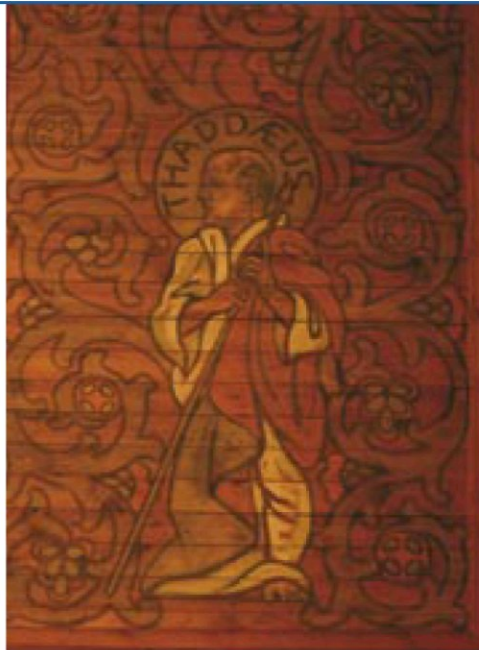




afb. 12. Detail van een engel, aan de noordwand van de kerk. (foto Marion Busch, 2009)



afb. 13. Detail van een wanddecoratie: de apostel Thaddeus, links van het koor, op de oostwand. De kunstenaar, Domenico Erdmann, heeft in Thaddeus de bouwheer, pastor Jens Saxe, geportretteerd opdat hij altijd in zijn kerk zou blijven. (foto Marion Busch, 2009)

en pastorie, die één voor één werden verplaatst. De zware dakbedekking van Noorse leisteen moest worden afgenomen, leidingen en pijpen werden verwijderd. Uiteraard moest er veel gebeuren bij het weer in elkaar zetten van het gebouw en de gelegenheid werd benut om enkele veranderingen aan te brengen. Een Rotterdamse architect, Van der Heyden, werd hiervoor aangetrokken. De

koorpartij van de kerk werd met twee meter verdiept om ruimte te creëren voor een sacristie. De leeszaal werd verlengd met twee meter om iets meer ruimte te bieden zonder het karakter van het gebouw te veel te veranderen. De pastorie werd van binnen grondig vertimmerd. Plannen uit 1934 voor de omlijsting van een nieuw altaarstuk werden nu gerealiseerd. In 1932 had de toenmalige zee-